

**ИННОВАЦИОННЫЕ
СИСТЕМЫ
ГИДРОИЗОЛЯЦИИ**

ПРОДУКЦИЯ

Наша компания производит современный гидроизоляционный материал – жидкая резина.

Это эмульсия воды и нефтяного битума, модифицированная полимерами. Не содержит химических растворителей.

За счет добавок модификаторов она обладает повышенной стойкостью к температурам, эластичностью и высокой адгезией.

Плотная, непористая структура битума делает ее абсолютно водонепроницаемым и морозостойким материалом.



ИСТОРИЧЕСКАЯ СПРАВКА ПРОДУКЦИИ

Технология была изобретена в конце прошлого столетия в Канаде и успешно применяется на строительных рынках Северной и Южной Америки, занимая лидирующие позиции в сегменте гидроизоляционных систем.

В начале 2000-х география присутствия распространилась на европейский и азиатские рынки. Производство в России открыто в 2008г.



ПРЕДНАЗНАЧЕНИЕ:

- 1 Гидроизоляция подземных ж/б конструкций фундаментов при строительстве зданий и сооружений «*Spray-Tec Base*» (B-250)
- 2 Устройство и ремонт кровельных гидроизоляционных систем «*Spray-Tec Roof*» (B-200)
- 3 Антикоррозийная защита металлических конструкций «*Spray-Tec Met*» (B-300)
- 4 Локальный ремонт гидроизоляционных систем и усиление ответственных узлов «*Pro-Tec Mast*» (S-200)

ПРИМЕНЕНИЕ

>> Промышленное строительство

Мосты, тоннели, дорожное полотно

>> Гражданское строительство

Гидроизоляция кровель, ремонт кровли без снятия старого покрытия

Водоизоляция и герметизация вентиляционных отверстий

Гидроизоляция фундаментов и стен подземной части зданий

>> Автомобильная промышленность

Антикоррозийная защита днища других частей автомобиля

>> Сельское хозяйство

Обработка резервуаров, силосных ям и бункеров

>> Морское хозяйство

Обработка причала против обрастания ракушками и водорослями

Антикоррозионная защита балластных емкостей

Антикоррозионное покрытие для портовых конструкций

Гидроизоляция бетонных конструкций судоспускных устройств

Liquid Rubber Protection

LRP

www.lrprotec.ru

НАНЕСЕНИЕ И БЕЗОПАСНОСТЬ

*Холодное напыление.
Нет огня. Нет опасности.*



Нанесение жидкой резины производится двухканальным аппаратом высокого давления при температуре окружающей среды и защищаемой поверхности до -10°C , без устройства тепляков. Мембрана формируется мгновенно. **Источники тепла не используются.**



СВОЙСТВА ГОТОВОЙ МЕМБРАНЫ

Нет швов. Адгезия по всей поверхности. Нет воды под покрытием.

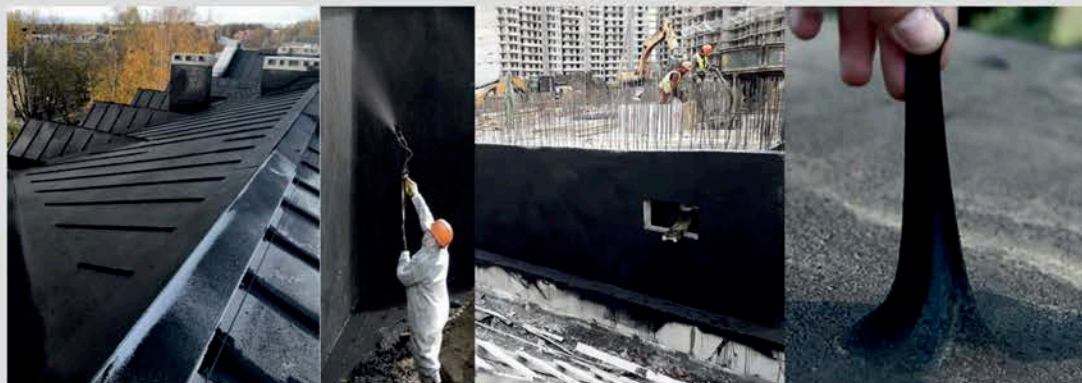
Бесшовность – обеспечивается способностью материала к сополимеризации на всем сроке службы, вне зависимости от технологических перерывов напыления на соседних участках.

Адгезия – входящие в состав латексы обеспечивают сплошное прилипание сформированного покрытия ко всем основным строительным материалам (бетон, камень, кирпич, дерево, сталь, алюминий, стекло, ПВХ, резина).

Эластичность – показатель растяжимости материала до разрыва более 1000%. Это гарантирует целостность гидроизоляционного слоя при деформации здания и образования усадочных трещин.

Экологичность – в составе материала нет летучих органических растворителей.

Нет опасности
отравления персонала
и ущерба для экологии.



Гидроизоляционные и защитные покрытия на основе акриловой эмульсии *Pro-Tec Top (A-200)*®

Представлен в 12 основных цветах.
Наносится отдельно либо поверх битумных
гидроизоляционных защитных покрытий
Liquid Rubber Protection.



Область применения:

- гидроизоляция кровель (в том числе поверх фальцевой кровли с колеровкой цвета);
- внутренние и наружные стенки резервуаров для хранения и эксплуатации;
- трубные, металлические и деревянные конструкции;
- защитные декоративные поверхности прудов, бассейнов, палуб, балконов и дорожек.

Свойства:

- устойчивость к ультрафиолету;
- устойчивость к биологическому разрушению и химическому воздействию;
- эластичная бесшовная мембрана.

ПРОИЗВОДИТЕЛЬНОСТЬ

Время – деньги!

Звено из 2 человек, за смену 8 часов производят защиту 1000-1500 м² поверхности.



В течение последующих 24 часов мембрана готова к производству следующих этапов работ – защите и производству обратной засыпки грунта.

В среднем это ускоряет работы в котловане на 20-30 суток.

СРАВНИТЕЛЬНАЯ ТАБЛИЦА физико-механических свойств гидроизоляции фундаментов

Характеристика	Напыляемая гидроизоляция "Spray-Tec Base" (B-250) "Ликвид Раббер Протэкшн"	Оклеечная (наплавляемая) гидроизоляция "Технониколь"
Диапазон температур при производстве работ	«Летняя серия»: +5°C, «Зимняя серия»: до -10°C до -10°C, без устройства тепляков	Праймер: +5°C, Техноэласт ЭПП: -20°C ниже +5°C, с устройством тепляков
Влажность поверхности	30%	4%
Ровность поверхности (трещины, каверны)	Менее ±5 мм	Менее ±5 мм
Состояние поверхности	Чистая, без мусора и грязи	Чистая, без мусора и грязи
Адгезия к бетону	от 0.55 МПа	нет данных
Вторичная адгезия	есть	отсутствует
Растяжение	>1000%	0%
Относительное растяжение до разрыва	>1300%	40%
Прочность на растяжение	>630 кПа	-
Гибкость при отрицательных температурах	минус 25°C	минус 25°C
Производительность	60-65 м ² /чел-час (1000м ² за смену - бригада 2 чел.)	5-7 м ² чел-час
Необходимость устройства галтели при примыкании ГИ ковра к верт. поверхности	Нет	Да
Наличие швов в гидроизоляционном ковре	Нет	Да
Масса 1м ² в пределах	3,5 кг	5,5 кг
Наличие открытого огня при нанесении	Нет (холодное напыление)	Да (применение горелок)
Класс пожаробезопасности	Г1 (слабогорючие)	Г4 (сильногорючие)
Диапазон рабочих температур	-55°C+120°C	-55°C+120°C
Долговечность	от 50 лет	от 50 лет
Ремонтопригодность	ВЫСОКАЯ (сплошная адгезия, количество повреждений равно количеству протечек)	НИЗКАЯ (вода "гуляет" под ковром)

НАШИ КЛИЕНТЫ:

Простота применения, надежность материала, уникальные свойства и характеристики, скорость производства работ по технологии «LRP» высоко оценены строительными компаниями в РФ

...самолет
девелопмент



СПАСИБО ЗА ВНИМАНИЕ! НАШИ КОНТАКТЫ

Центральный офис г. Москва:

ООО «Ликвид Раббер Протэкшн»

 +7 495 970 22 33 - отдел продаж
+7 916 717 40 67 - коммерческий отдел

 info@lrprotec.ru


 www.lrprotec.ru - официальный сайт


Северо-Западный филиал г. Санкт-Петербург:
ООО «ЛРП Северо-Запад»

 +7 921 316 50 60


 3281919@mail.ru

Приволжский филиал г. Владимир:
ООО «ЛРП Приволжье»

 +7 905 616 81 82

 9056129666vz@gmail.com

Дальневосточный филиал г. Хабаровск:
ООО «ЛРП Дальний Восток»

 +7 962 223 64 46

 jr-dv@mail.ru

 www.гидроизоляция.com